

2025 敬鵬法人說明會

33852桃園市蘆竹區南山路二段5巷17號

電話:+886-3-3222226

網站:www.chinpoon.com

Disclaimer 免責聲明

The presentation contains projections & estimates of financial information as well as market and product developments for future periods. These projections & estimates are based on information currently available which we believe to be reliable, but they involve risks & uncertainties. Our actual results of operations & financial condition may differ significantly from those contained in projections & estimates. The projections & estimates should not be interpreted as legally binding commitments, but rather as flexible information subject to change occasionally.

本次簡報中若包含有財務資訊的預測及未來市場及產品的趨勢。這些說明乃基於目前可以取得及目前相信是合理性的資料，但這些說明亦牽涉風險及不確定性。本公司之實際營運成果可能會與上述說明有不同的結果。簡報中屬預測性的資料並非本公司未來履行的保證，宜注意其隨時有變更的可能及風險。

簡報大綱

- 敬鵬簡介
- 投資人注意焦點
- 2025年營運說明
- 問答時間

敬鵬簡介

- 基本資料
- 全球佈局
- 財務體質與股東權益報酬率
- 汽車板專業

基本資料

- 公司名稱：敬鵬工業股份有限公司
- 成立時間：西元1979年9月26日 (1996年10月於台灣公開上市)
- 負責人：曾劉玉枝
- 產業類別：印刷電路板
- 產品種類：HDI板,多層板(~26層),單/雙面板,銀(銅)膠貫孔板,厚銅板(~14oz),高頻板,金屬基板,銅凸基板,撓折板,散熱銅錠&埋入式散熱片...等等
- 資本額：新台幣 39.74 億元
- 淨 值：新台幣 164.04億元 (2025年Q3)
- 營 收 額：新台幣 163.55億元 (2024年) 新台幣 117.90億元 (2025年Q3)
- 員工人數：7,100+人 (台灣廠 約3,000+ 人 大陸廠 3,000+人 泰國廠 1,100+人)
- 總公司地址：33852 桃園市蘆竹區南山路二段5巷17號

電路板的百貨公司



單面/假雙面/銀貫孔/銅貫孔

主要用途：電視遙控器、電腦相關等消費型電子產品



高頻板 / 高速板

主要用途：ADAS雷達、衛星天線、智慧天線、LNB、通信板、低軌衛星等



多層板(~26層)

主要用途：汽車ECU、伺服器、電信通訊、自動化機械、醫療等



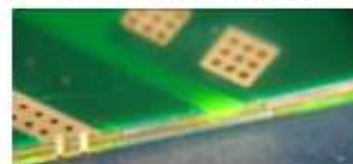
金屬基板 & 銅凸基板

主要用途：背光模組、路燈、商用照明、投影機光源、汽車照明、電子煞車



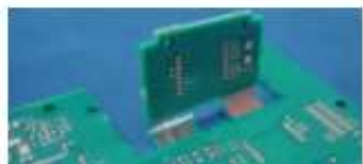
HDI & IVH

主要用途：汽車資訊娛樂系統、ECU、ADAS、鏡頭、路由器...



厚銅板(~14oz)

主要用途：汽車OBC、接線盒、高功率逆變器、轉換器



撓折板

主要用途：汽車ECU、接線盒、汽車EPS、ADAS、家電產品



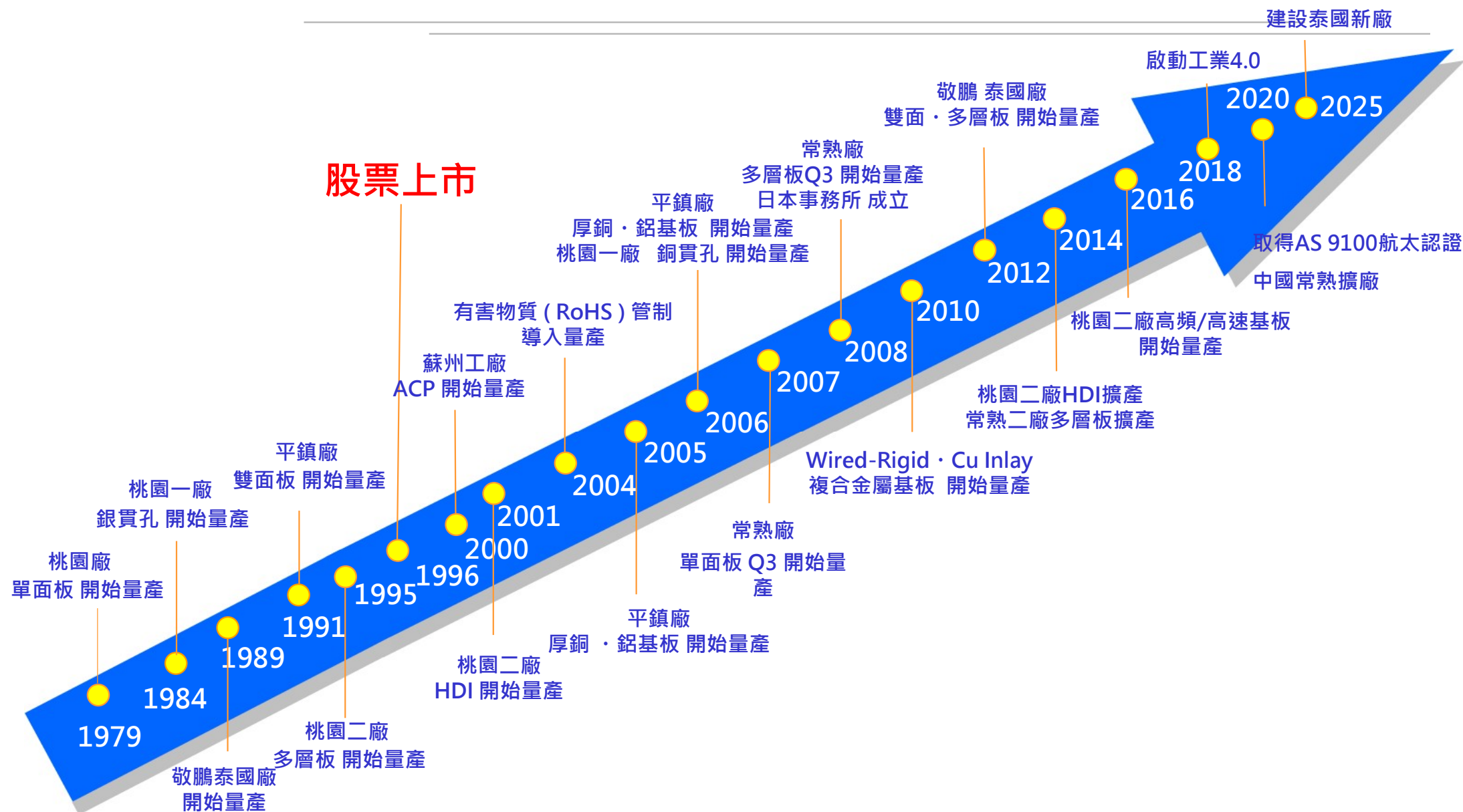
散熱銅錠 & 埋入式散熱片

主要用途：電子煞車、LED照明驅動器、工業用電源管理、電力儲存、高功率模組

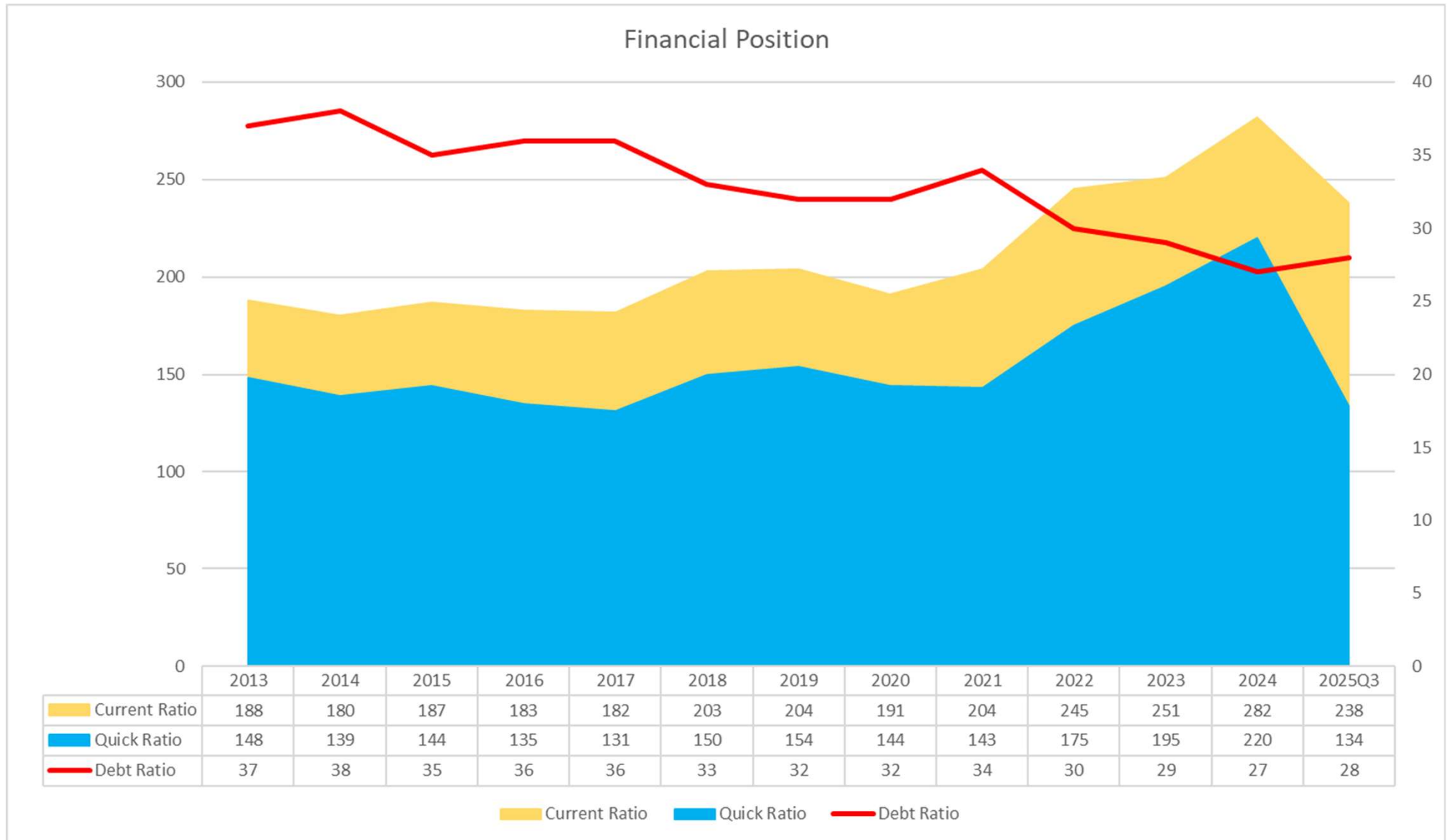
全球佈局



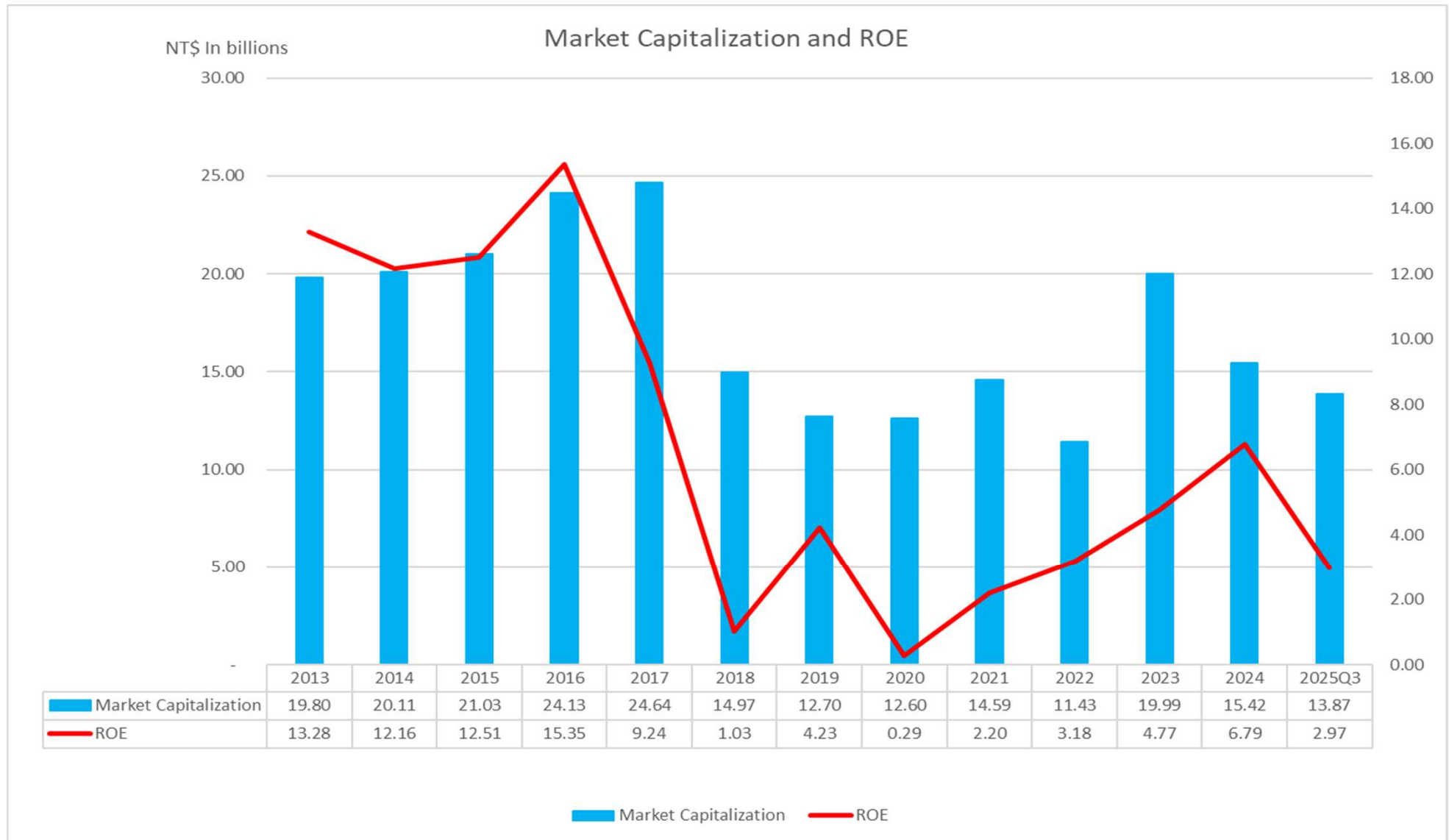
成長軌跡



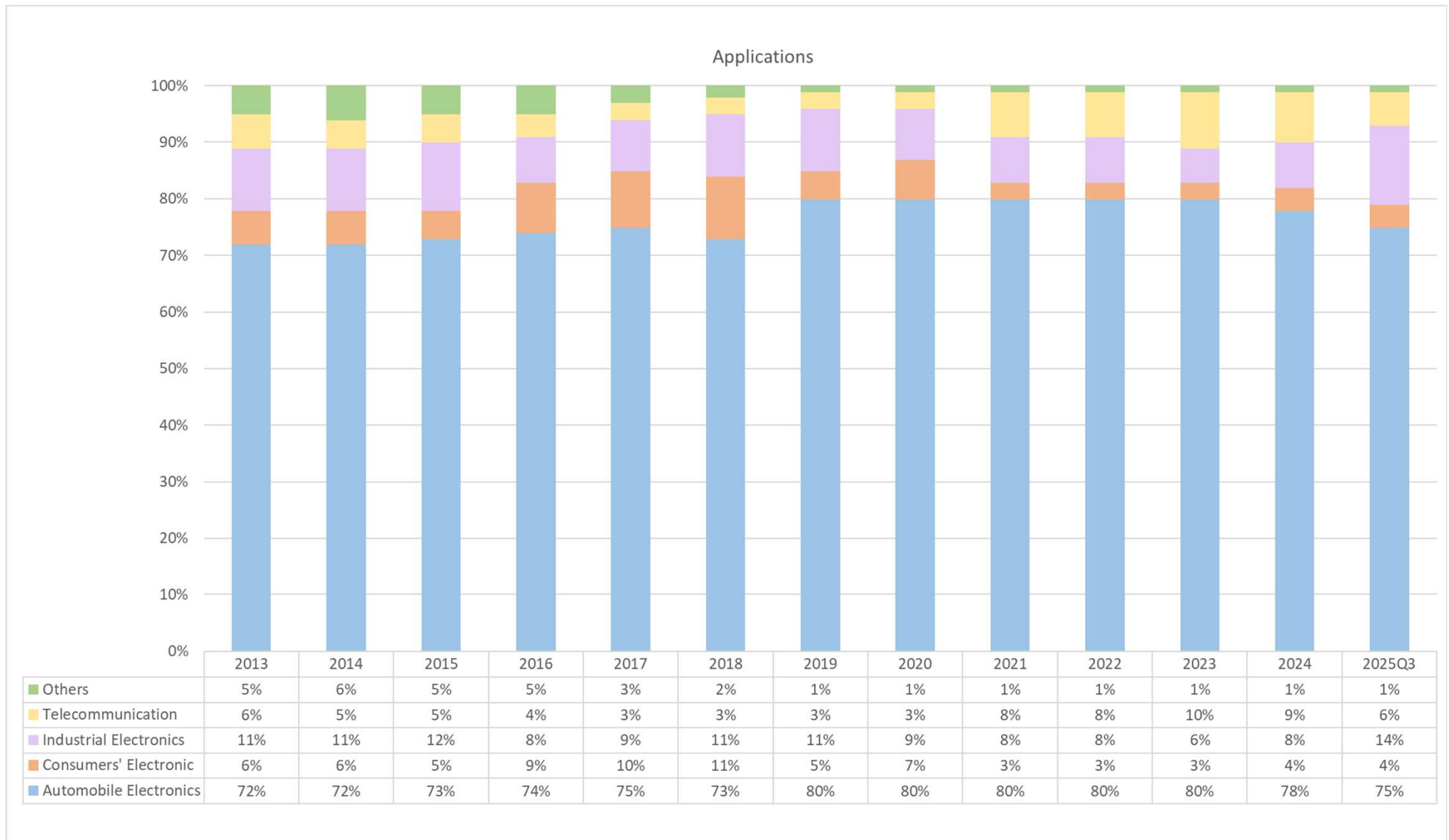
財務體質健全



市值與股東權益報酬率

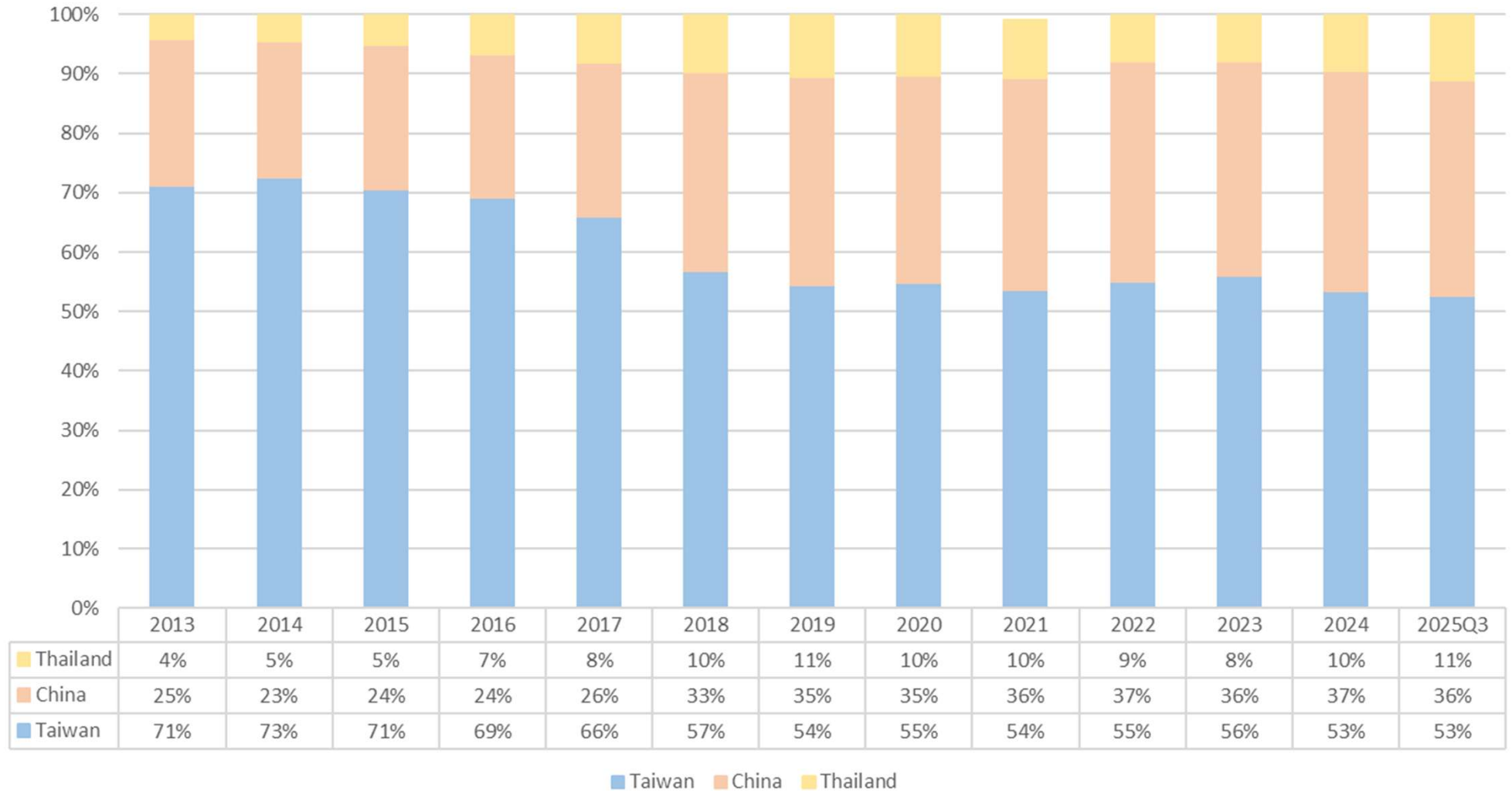


汽車板專業廠商

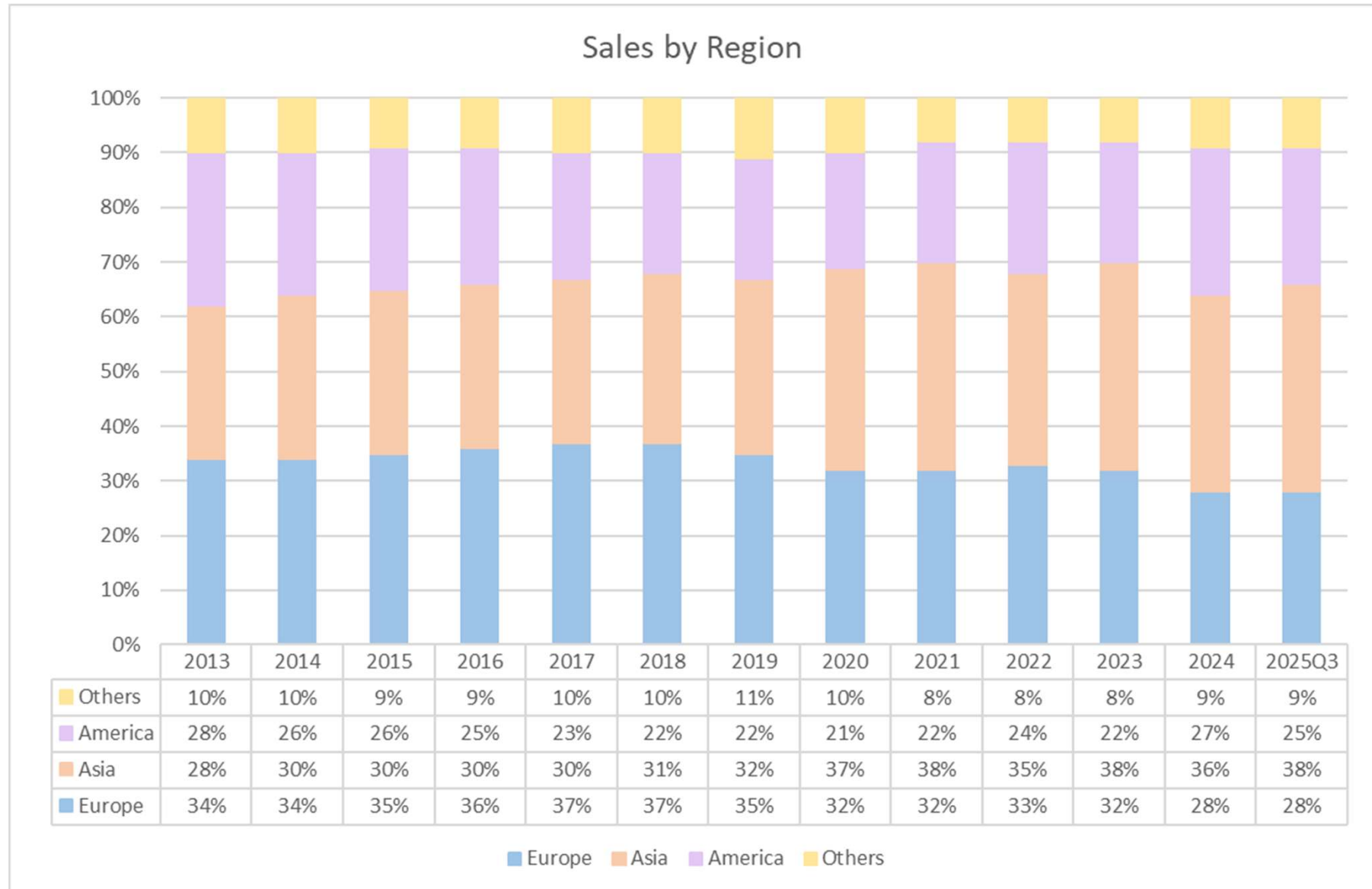


台灣生產比重佔53%

Production by Location



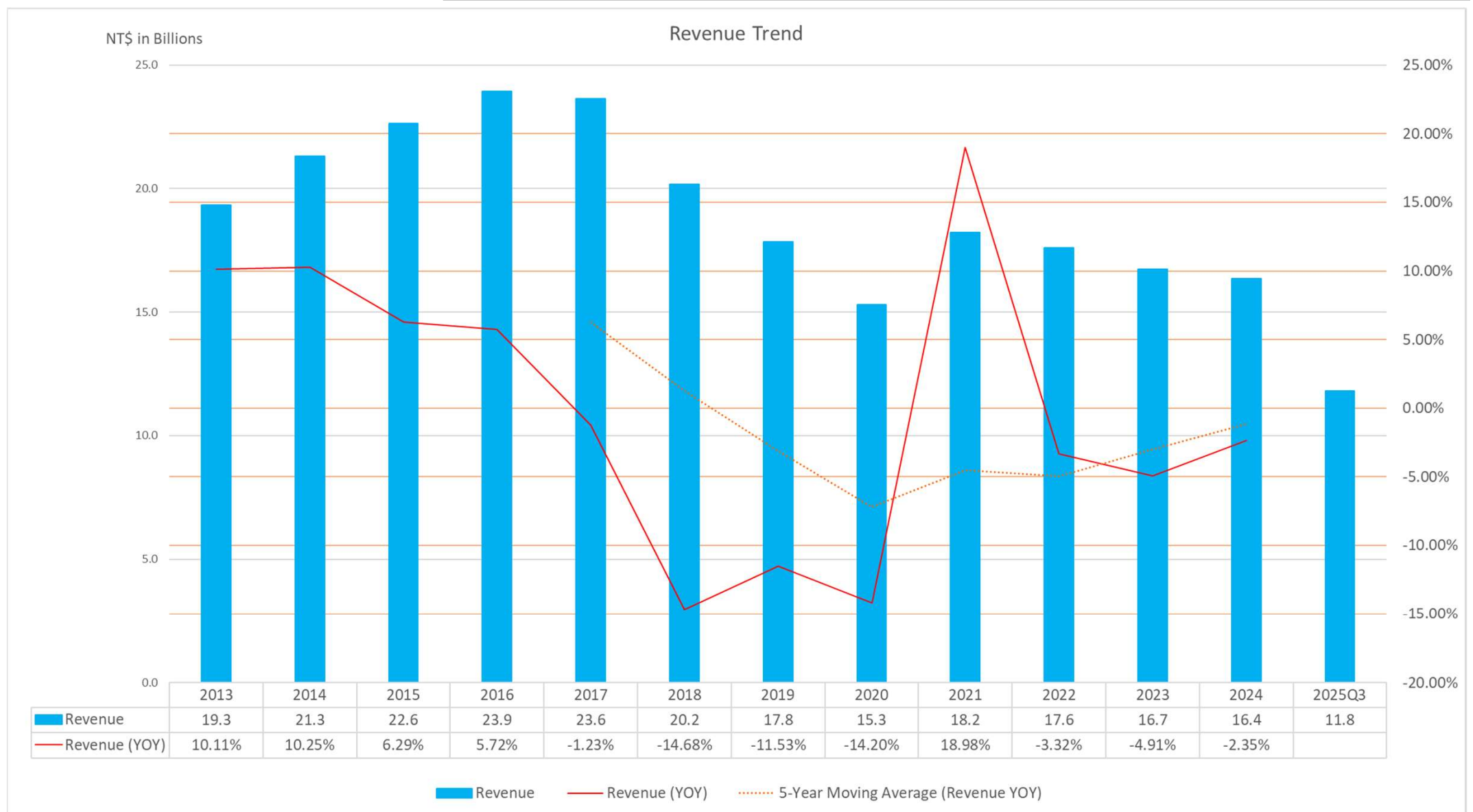
銷售地區與全球車市相關



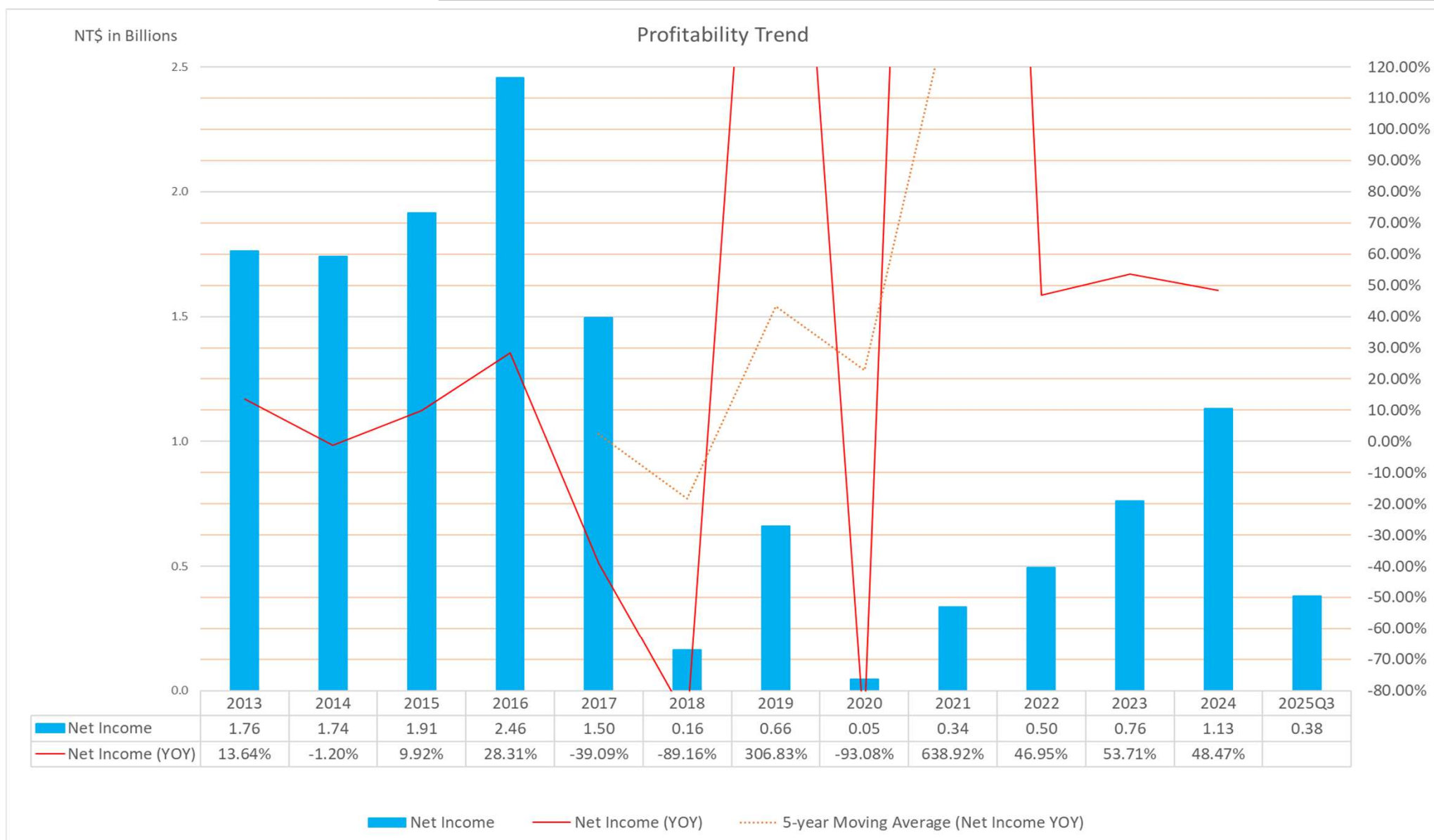
投資人注意焦點

- 營收趨勢
- 獲利趨勢
- 股利配發率
- 資本支出

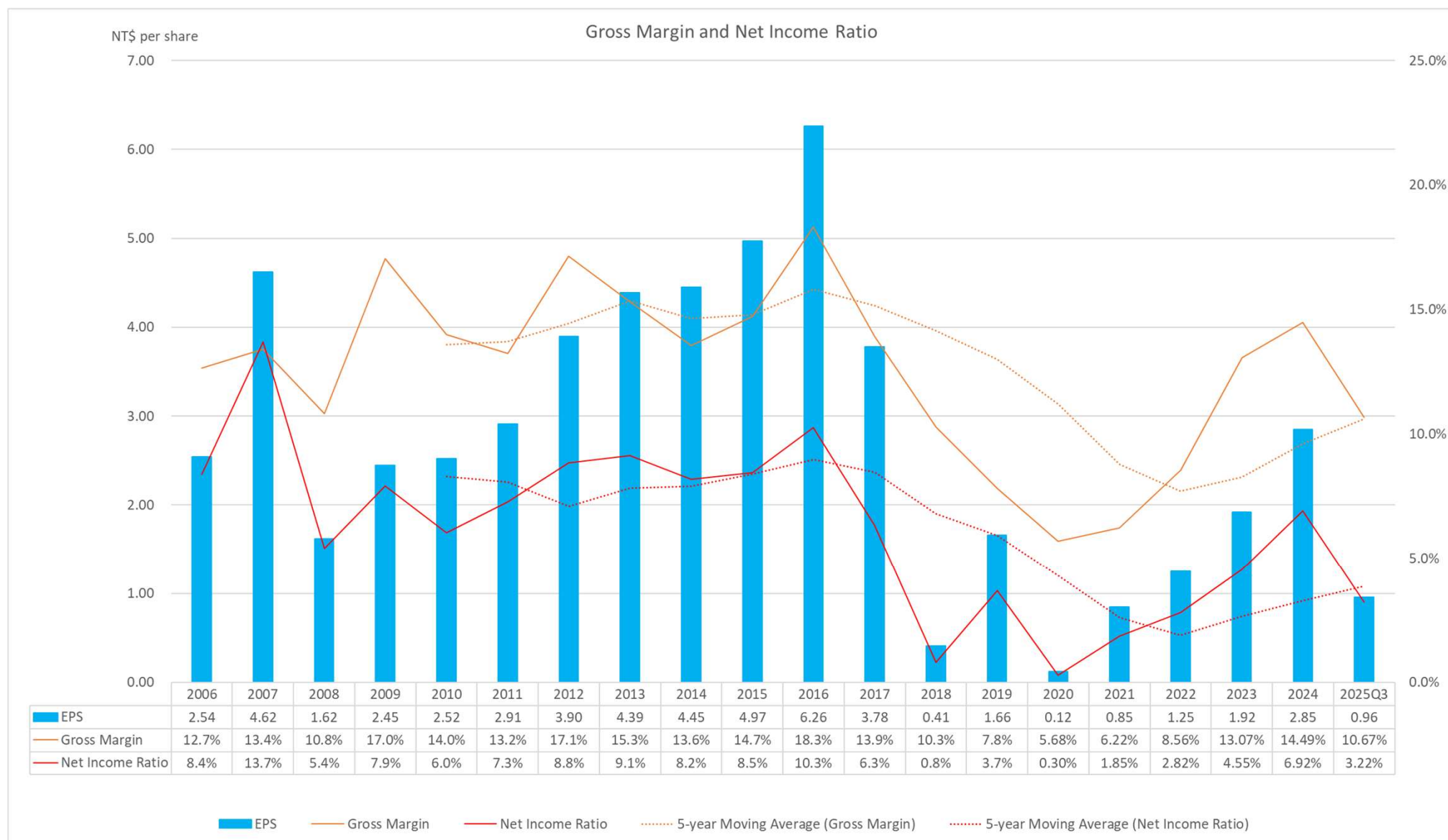
營收趨勢



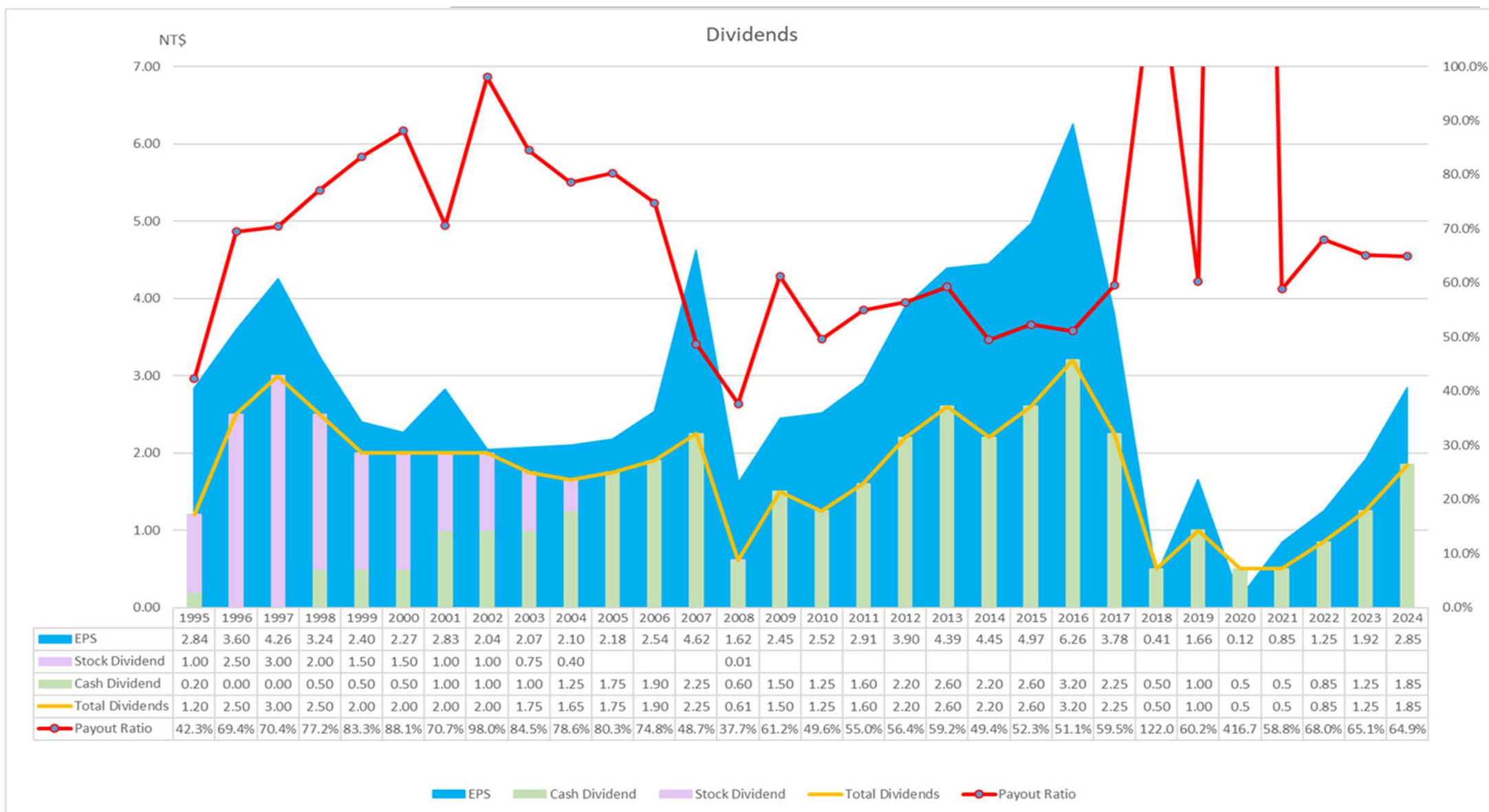
獲利趨勢



毛利率及淨利率趨勢



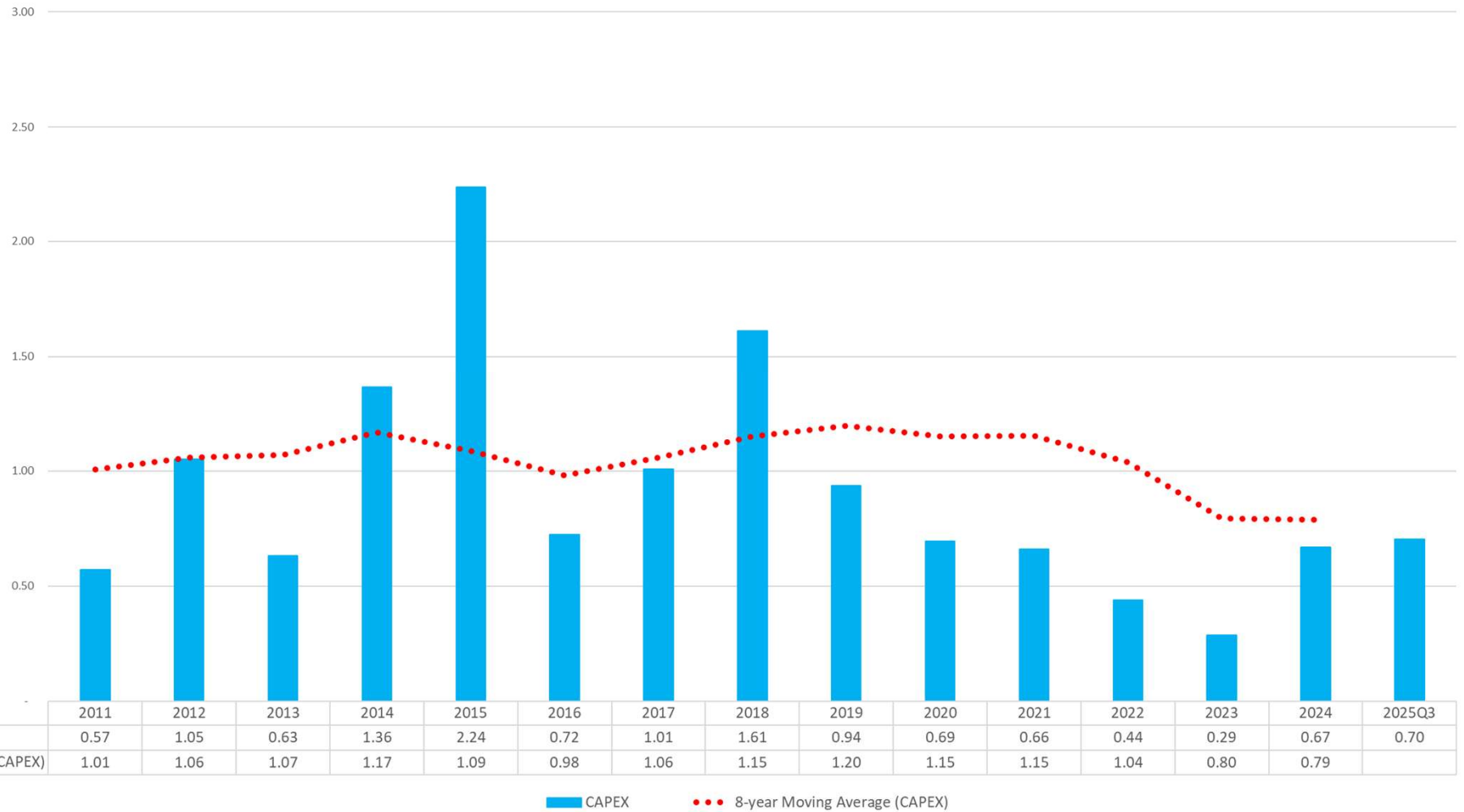
股利配發率



資本支出

NT\$ in Billions

CAPEX

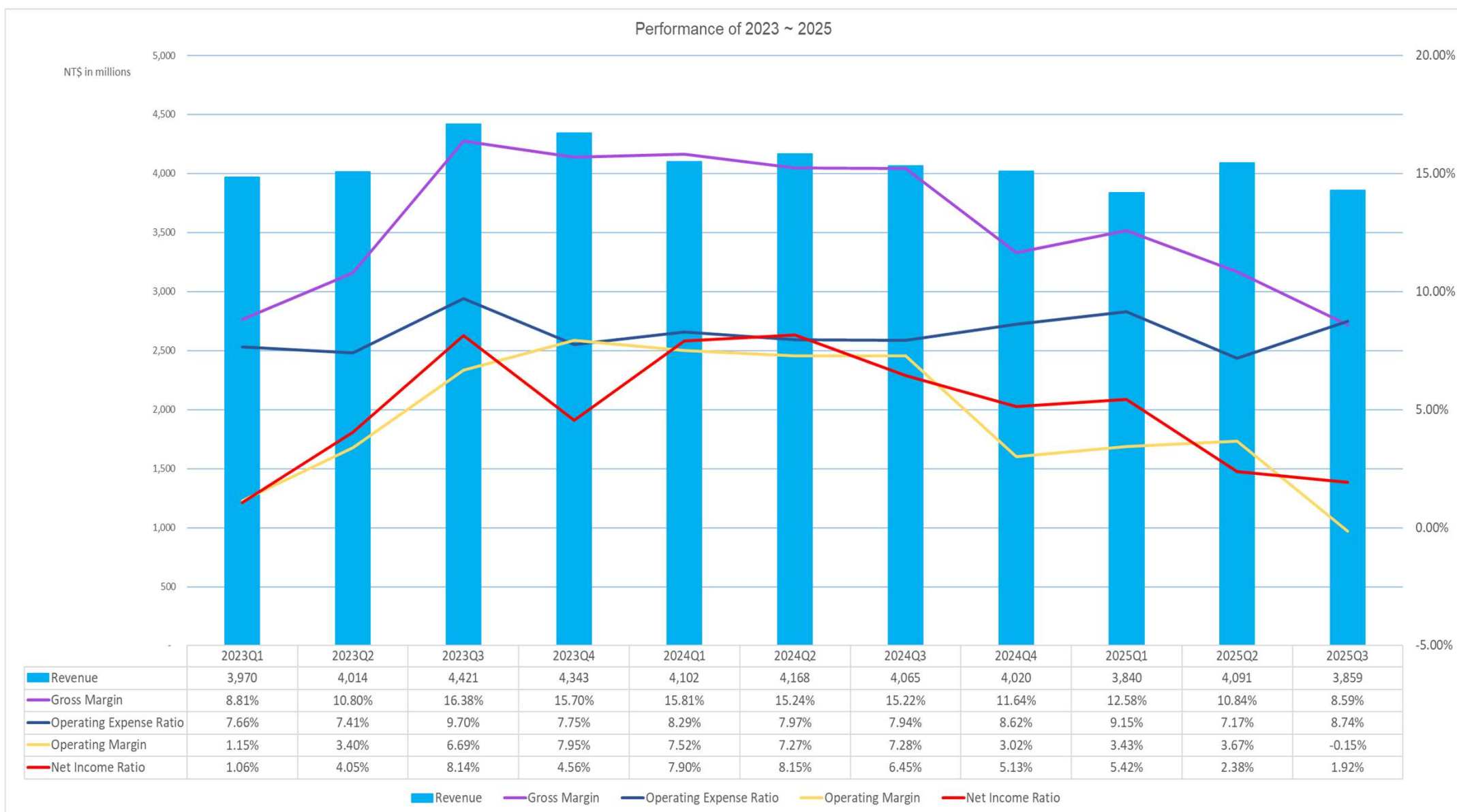


CAPEX

8-year Moving Average (CAPEX)

2025年營運說明

2023~2025營收及獲利



匯率變化對毛利的衝擊

模擬的毛利率

$$= \text{前期毛利率} + 0.8 * \text{匯率衝擊}$$

匯率衝擊

$$\begin{aligned} &= 0.55 * \text{USD/NTD 匯率變化率} \\ &\quad + 0.35 * \text{USD/CNY 匯率變化率} \\ &\quad + 0.10 * \text{USD/THB 匯率變化率} \end{aligned}$$

註:

1. 美金營收佔90%，另有美元採購產生的自然避險，故匯率衝擊的乘數設為0.8。
2. USD/NTD, USD/CNY 及 USD/THB都以美元為基準，即1美元可換多少當地貨幣，故正數代表美元升值，有助提升毛利率。反之亦然三種貨幣的權數為0.55, 0.35 及 0.10 代表三地產值佔本公司合併營收的比例。

Q & A

問答時間

感謝參與

發言人 蕭公彥

電話：(03)322-2226

e-mail:spokesman@cpcb.com.tw